

Um das unabhängige Pedalieren von Captain und Stoker zu unterdrücken ist es möglich den Freilauf auf der linken Seite des Pino mittels der Freilaufarretierung zu blockieren. Durch die integrierte Rutschkupplung können Spitzenlasten sowie unkontrollierte Gegenbewegungen abgefangen werden.

Montage

1. Setzen Sie den Bremsaufsatz (1) und den Klemmring (2) wie in Abbildung B abgebildet auf die Freilaufkurbel. Ziehen Sie die M5x90 Innensechskantschrauben (4) gleichmässig fest.



Hinweis:

Durch die gewählte Vorspannung der Druckfedern lässt sich die Rutschkupplung einstellen. Die maximal zulässige Vorspannkraft erreicht man indem man die Feder auf Block spannt und anschliessend die Schrauben um eineinhalb Drehungen wieder löst.

2. Mit der beiliegenden Schelle (3) wird die Rahmenschnellverstellung festgesetzt. Legen Sie dazu die Schelle um das mittlere Rohr der Rahmenschnellverstellung. Schrauben Sie zuerst die Schelle mit der M5x25(5) Innensechskantschraube handfest an. Positionieren Sie die Schelle an der Schnellverstellung wie in Abbildung E gezeigt. Ziehen Sie nun die M4x30 Schraube an.



Hinweis:

Lösen Sie die Schelle bevor Sie das Pino in der Länge verstellen.

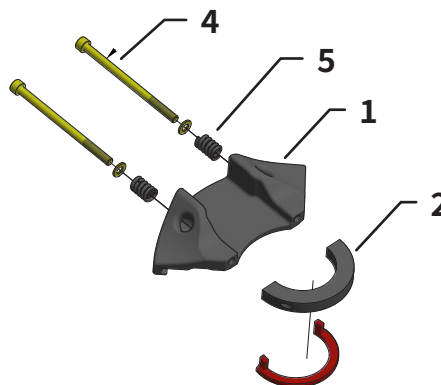
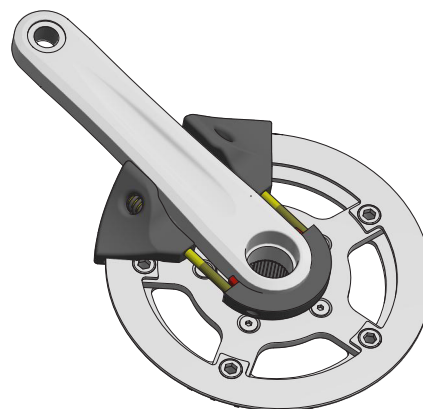
D


Hinweis:

Für die Verwendung der Freilaufbremse muss das Kettenblatt auf der Innenseite montiert sein. (Abbildung D)

Note:

For fitting the slider arch, the chainring needs to be mounted to the inside. (fig. D)

A

B


The disengageable freewheel makes it possible to lock the freewheel in order to suppress the independent pedaling of Captain and Stoker. The integrated slipping clutch allows to intercept peak loads and uncontrolled counter moves.

Installation

1. Place the brake support (1) and the clamping ring (2) onto the crank as shown in fig. B. Tighten evenly the M5x90 Allen bolts (4).



Note:

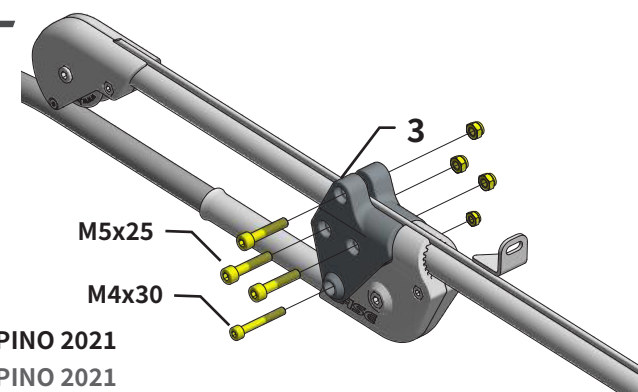
The slipping clutch can be adjusted by the selected pretension of the compression spring. The maximal prestressing force is achieved by tensioning the springs on block and then loosen the screws for one and a half revolutions.

2. Lock the frame quick adjustment with the ensured clamp (3). Place the halves around the middle tube. First tighten the the clamp with the M5x25 Allen bolt slightly. First screw the clamp hand-tight with the M5x25(5) Allen bolt. Position the clamp on the quick adjustment as shown in Figure E. Now tighten the M4x30 bolt.



Note:

Loosen the clamp before adjusting the length of the Pino.

C


PINO 2021

PINO 2021